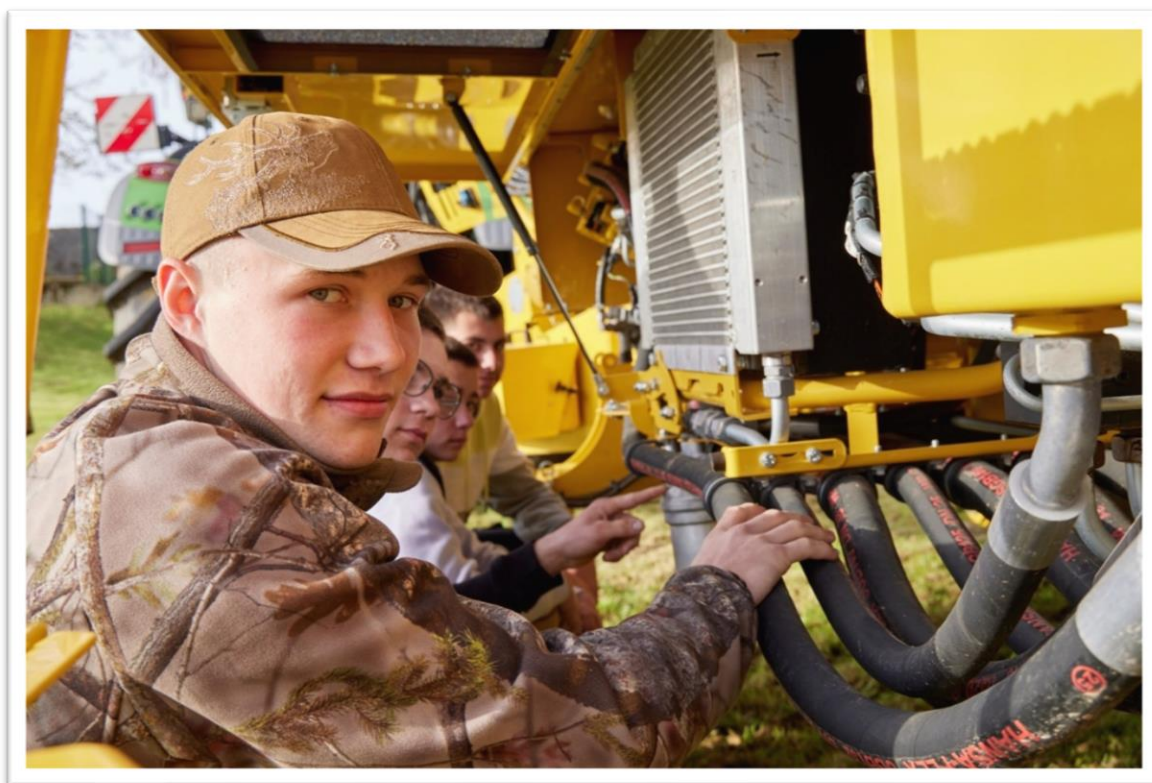


Formation par alternance



BAC PROFESSIONNEL
Maintenance de Matériels
Option B :
Construction et Manutention
Diplôme de l'Education Nationale

Diplôme N° 40025220 – RNCP 39327



MFR – CFA d'Elliant

13 rue St-Yves – 29370 ELLIANT – 02.98.94.18.68 – 06.16.09.75.78

mfr.elliant@mfr.asso.fr – mfr-elliant.com



processus certifié

REPUBLIQUE FRANÇAISE

La certification qualité a été délivrée au titre des
catégories d'actions suivantes:
ACTIONS DE FORMATION
ACTIONS DE FORMATION PAR APPRENTISSAGE



Assurer la maintenance et le contrôle des performances du matériel de construction et de manutention



BAC PRO Maintenance en ALTERNANCE

Option : Construction et Manutention

Statut : Apprentissage

Diplôme de niveau 4

3 ans : Seconde* - Première - Terminale

. 38 semaines à la Maison Familiale

. 49 semaines en apprentissage (selon dates sur contrat)

(*) en Seconde Agroéquipement

Rémunération de l'apprenti :

Salaire variable selon l'âge de l'apprenti et de l'ancienneté du contrat

Public concerné : de 15 à 29 ans révolus

Prérequis :

Après sortie de : . 3^{ème} collège

. 3^{ème} enseignement agricole

. CAPA

. Possibilité d'intégrer la classe de 1^{ère} après certains CAP ou après une Seconde

Délai d'accès : sur dossier tout au long de l'année

En contrat d'apprentissage

. entretien de motivation à la Maison Familiale

. avoir signé un contrat d'apprentissage

Présentation générale

Le titulaire de ce Bac Pro Maintenance des Matériels de Construction et de Manutention exerce ses activités dans :

. la maintenance

. le développement et la distribution des matériels de construction et de manutention : grues, bulldozers, chariots élévateurs ...

Il possède des capacités et des compétences assurant :

. la possession de savoirs pluri-technologiques et pluri-techniques nécessaires à la compréhension du contexte de la maintenance

. l'actualisation et l'approfondissement des connaissances pour répondre aux évolutions des matériels et des services rendus à l'entreprise et à la clientèle

Objectifs de la formation

- . la maintenance et le contrôle des performances du matériel
- . l'intervention, le diagnostic, la réparation
- . les réglages et le contrôle des performances du matériel
- . le conseil technique auprès des intervenants
- . l'accueil et le conseil technique auprès de la clientèle et des utilisateurs
- . la communication avec les services de l'entreprise et avec les partenaires extérieurs
- . le diagnostic en utilisant les outils dédiés ou non
- . l'intervention sur le matériel

Contenu de la formation :

Enseignement Général Tronc commun	Communication Anglais Histoire Géographie Mathématiques Science physique EPS
Modules Techniques	Connaissances fonctionnelles et organiques des matériels . mécanique . hydraulique . électricité et électronique embarquée . maintenance . gestion de l'entreprise . sécurité et prévention

Modalités pédagogiques

- . salle de classes multimédias équipées TBI
- . ateliers travaux pratiques et plateaux techniques
- . périodes de formation en milieu professionnel en stage ou apprentissage (alternance)
- . rencontres avec les professionnels des différentes filières (entreprises)

Champs de compétences

- . accueil et communication
- . diagnostic sur les matériels
- . intervention technique sur les matériels
- . compte-rendu des opérations de maintenance
- . gestion – estimation des coûts

Lieux et accessibilité

- . Bureaux - classes et ateliers techniques : 13 Rue Saint Yves – 29370 Elliant A 700 m
- . Hébergement et restauration : Lann Blei – 29370 Elliant

Les locaux sont accessibles aux personnes en situation de handicap et aux personnes à mobilité réduite.

La partie terrain nécessite une bonne mobilité sur terrain accidenté et en atelier.

Pour les apprenants à besoin spécifique, n'hésitez pas à prendre rendez-vous avec notre Référents Handicap : Nicolas CHARBONNIER et nos Assistantes de Vie Scolaire.



Evaluation de la formation

- . évaluations formatives tout au long de la formation
- . examen en épreuves terminales
- . évaluations formatives avec le maître de stage

Passerelles et débouchés possibles

- . BTS TSMA
(Techniques et Services en Matériels Agricoles)
- . Certificat de Spécialisation
- . Certificat de Qualification Professionnelle

Quels emplois

Technicien de maintenance en concession ou garage agricole, travaux publics, entreprise de travaux agricoles, travaux publics
Mécanicien dans les collectivités locales

Tarifs annuels 2024

- . scolarité : gratuite
 - . frais de fonctionnement : 370 €
(déduction faite des aides des OPCO)
 - . restauration : 2,46 €/repas
 - . hébergement : 1,87 €/nuit + pt déj.
 - . adhésion à l'association : 40 €
 - . sorties pédagogiques : 30 €
- Ces tarifs ne comprennent pas le voyage d'étude.*

Réseau de transports le lundi et vendredi

- . SNCF [Brest-Landerneau-Quimper]
- . CAR [gare routière Quimper]
- . Navettes organisées par la MFR de Quimper et Rosporden vers Elliant

Référents :

- . Handicap : Nicolas CHARBONNIER
- . Mobilité : Karine LE GENDRE
- . Social : Annie ABALAIN